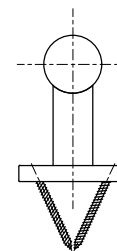
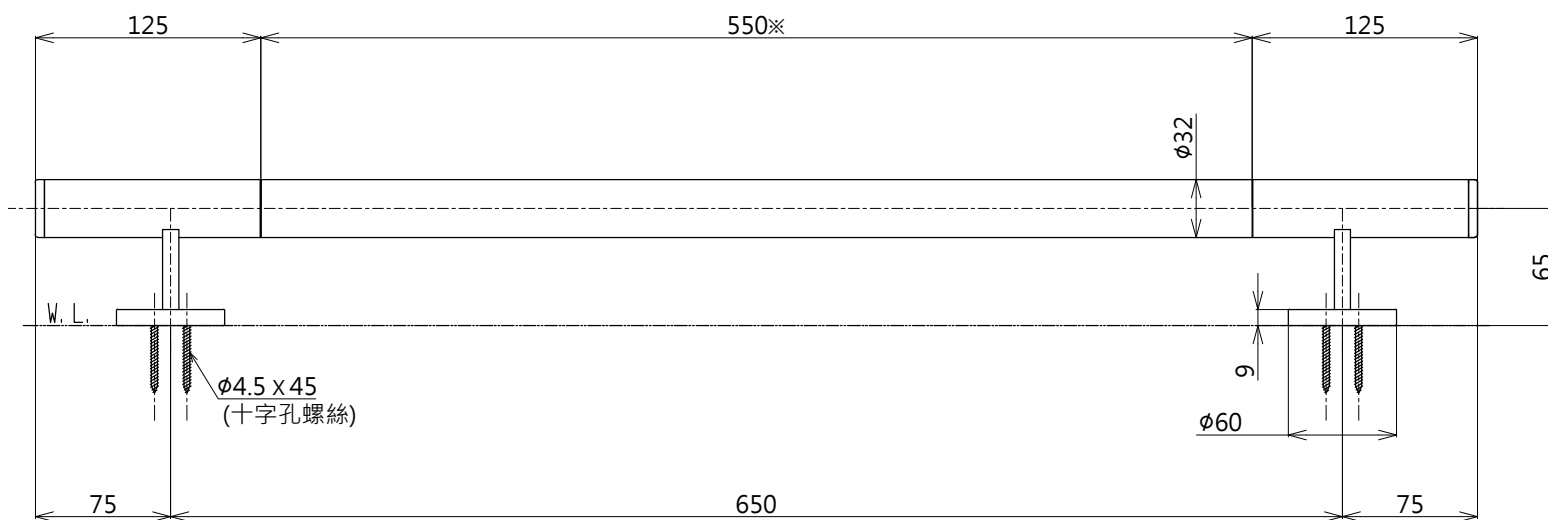


安裝底座細部 (1:2)



材質：不鏽鋼(SUS304·亮面)
不鏽鋼(SUS304·霧面)(※部)

安裝扶手時，請使用包裝內的螺絲(φ4.5x45)，並依據施工方法，務必使用本公司所指定的固定金具。

TOTO		☉	單位 mm	名稱 不鏽鋼扶手
製圖 中川	檢圖 四元 稻富	日期 05.04.01	比例 1:3	圖番 YHR800M-SP
備註			版別 01	