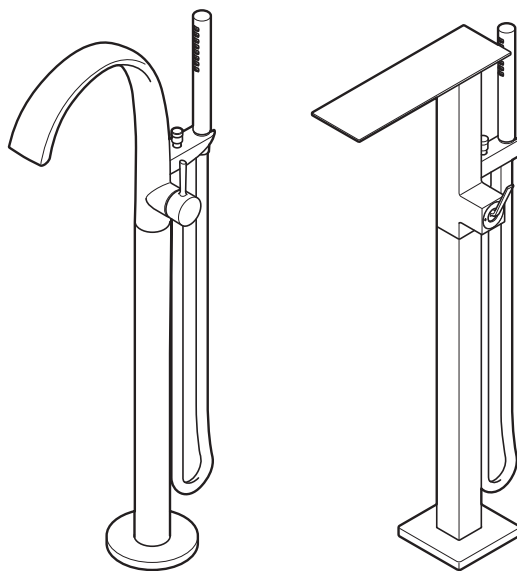


# TOTO

使用說明書 (附保證書)

## 獨立浴缸龍頭

### TBP01301型 / TBP02303型





◆ 感謝您選購TOTO獨立式浴缸龍頭。  
請詳細閱讀本使用說明書後，正確地使用。





# 安全注意事項 (為安全起見 請務必遵守)

使用前，請先詳閱本「安全注意事項」後，正確使用。



- 閱畢後，請務必收存於使用者隨時可取閱之處。
- 為方便您安全且正確地使用本商品，並防範對您及其他使用者造成危害、抑或財產損失，本說明書中列出各種不同標示。各標示及其含意如下所示。

標 示	意 義
 <b>警告</b>	若忽視本標示欄的內容而操作錯誤，可能導致人員死亡或重傷。
 <b>注意</b>	若忽視本標示欄的內容而操作錯誤，可能導致人員死亡或重傷。

■ 以下列圖示區分，說明應遵守內容的種類。

	 為絕對「禁止」的行為。 左圖表示「禁止分解」。
	 為務必執行的「強制」內容。 左圖表示「務必執行」。

※ 依型號不同，圖面與實品的形狀可能有部份差異。

 <b>警告</b>	
 <b>禁止</b>	熱水溫度不得超過85°C，建議熱水溫度為60°C，熱水管請勿使用蒸汽。 若使用超過85°C以上的高溫熱水，可能導致龍頭壽命縮短、破損造成燙傷，或漏水弄濕家具設備等財物損失。
	請勿進行本商品構成零件以外的安裝或零件拆卸等改造 可能導致商品功能受損、造成燙傷、受傷、或漏水弄濕家具設備等財物損失。

## 警告

請勿讓幼童單獨使用。  
可能導致燙傷、受傷。



禁止

淋浴時，請勿同時使用其他龍頭。

否則會因使用多處龍頭導致水壓變動，在使用熱水時可能會因熱水溫度上升而造成燙傷。

手持花灑請勿通過高溫熱水(60°C以上)。

否則會造成花灑損壞或造成燙傷、受傷等。  
為安全起見，淋浴時建議使用45°C以下適溫熱水。



禁止拆解

本說明書記載項目以外，請勿自行分解、改造

可能導致破損造成燙傷、受傷、或漏水弄濕家具設備等財物損失。



禁止碰觸

使用高溫熱水時，切勿直接觸碰水龍頭及其本體。

否則可能會因高溫而造成燙傷。



務必執行

使用前，請務必確認把手位置。

使用熱水時，直接從熱水側放水，會因流出的高溫熱水而燙傷。  
為避免燙傷，請先從冷水側打開，然後慢慢地調整到適當的水溫。

使用高溫熱水後，請放一段時間的冷水冷卻。

否則在下次使用時，可能會因為龍頭內部殘留的高溫熱水而造成燙傷。

## 警告

請定期(一年兩次以上)檢查給水及連接管有無漏水或鬆動現象。

因老化和磨損會導致零件損壞，進而導致受傷、或因漏水導致浸濕家具設備等財物損失的事故發生。



務必執行

冷水水壓必須高於水的水壓或同等於熱水水壓。

否則會因無法正常地調節溫度而導致燙傷。如熱水給水側加壓時，熱水側壓力也必須低於冷水水壓。

## 注意

不可施加強力或沖擊。

否則可能會造成破損，以及因發生漏水而造成家具設備浸濕等財物損失。

請勿無視鬆脫等異常現象。

否則會造成零件損壞或零件鍍層表面產生裂紋而導致受傷。此時，請立即委託維修。



禁止

電鍍部分，請勿撞擊、過度施力操作。

電鍍的表面破裂，有可能會導致受傷。  
萬一電鍍的表面出現裂紋，請立即委託維修。

請勿使用中性洗滌劑以外的洗滌劑(請參考第12頁之內容)

否則可能會造成變色或破損。

## 注意



禁止

請勿將手持花灑浸沒於浴缸，臉盆內的水中，或浸沒於洗滌劑中進行清洗。

若將手持花灑浸在水中，可能因噴水口吸入雜質、毛髮、洗滌劑造成堵塞，導致性能受損。

請勿將化妝品等黏著在水龍頭上。

如果將卸妝劑、髮膠、洗髮液、染髮劑等黏著在樹脂零件上放置不管，會造成變色或樹脂零件破損。

萬一沾附時，請立即用清水清洗乾淨。



務必執行

請慢慢地操作開關把手

若突然關閉會發出「咚」的聲音，對配管造成衝擊，導致漏水弄濕家具設備等財物損失。

長期不使用時，請務必關閉止水栓或給水總開關。

以免導致漏水等意外事故。

請勿安裝在有可能產生凍結之場所

可能因部件破損，導致漏水弄濕家具設備等財物損失。

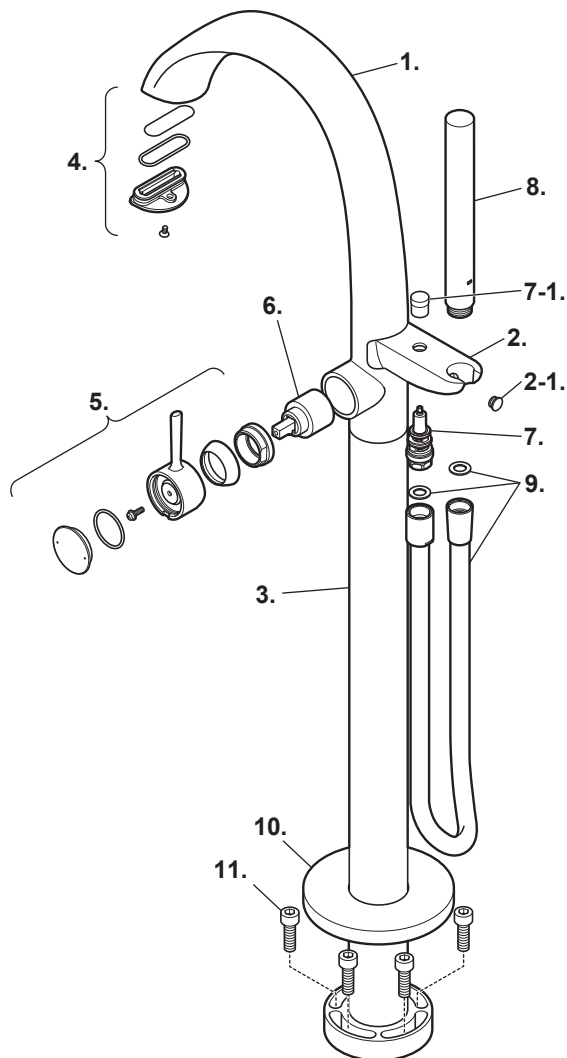
因凍結而導致的破損，即使在保固期內仍需付費維修。

可能發生凍結的情形時，請勿讓龍頭周圍的溫度降至冰點以下。

(環境溫度請在0°C以上)。

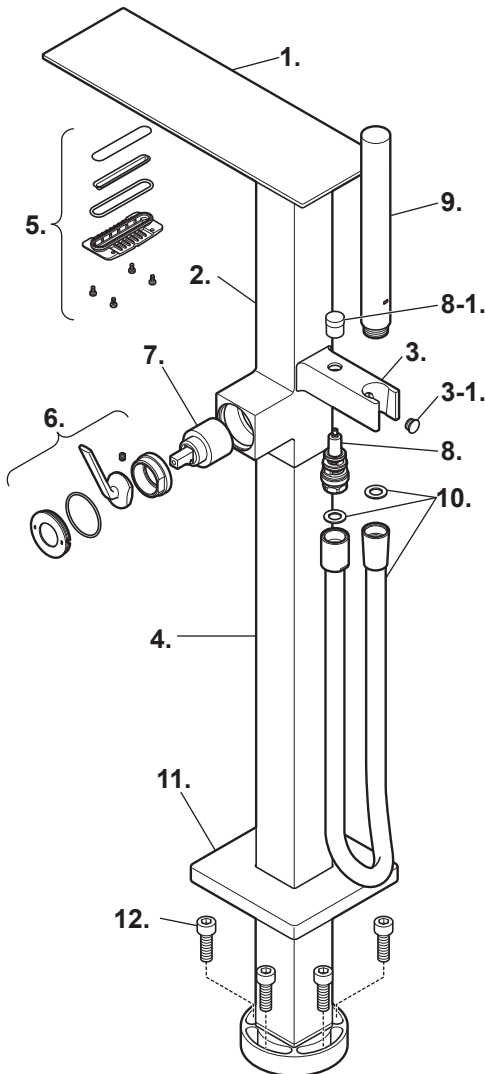
# 各部位名稱

## TBP01301型



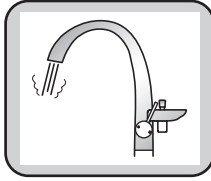
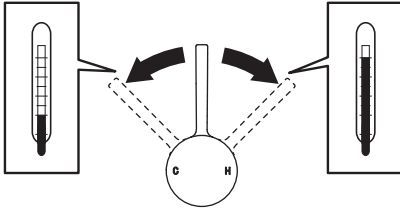
- 1.水龍頭
- 2.花灑支架
- 2-1.修飾蓋
- 3.支柱
- 4.出水口
- 5.把手
- 6.閥芯
- 7.切替閥
- 7-1.切替捏手
- 8.手持花灑
- 9.花灑軟管
- 10.裝飾蓋
- 11.固定螺絲

# TBP01301型

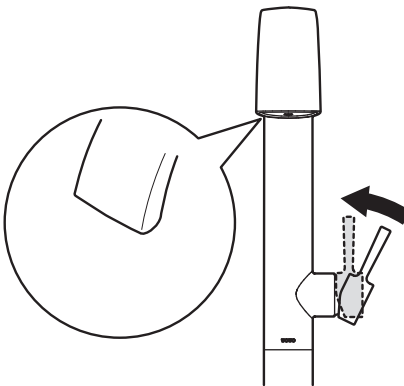
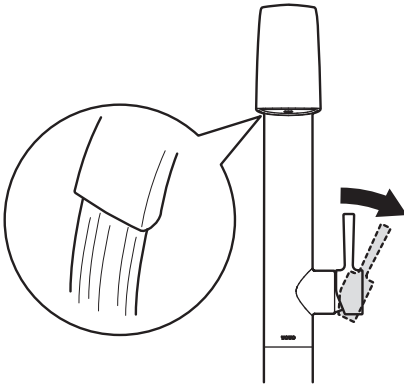


1. 水龍頭
2. 本體
3. 花灑支架
- 3-1 修飾蓋
4. 支柱
5. 出水口
6. 把手
7. 閥芯
8. 切替閥
- 8-1. 切替捏手
9. 手持花灑
10. 花灑軟管
11. 裝飾蓋
12. 固定螺絲

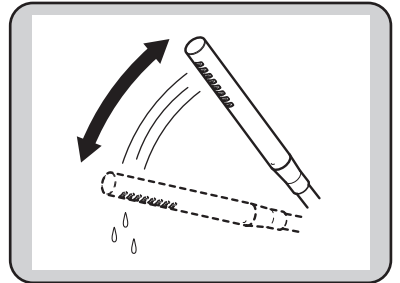
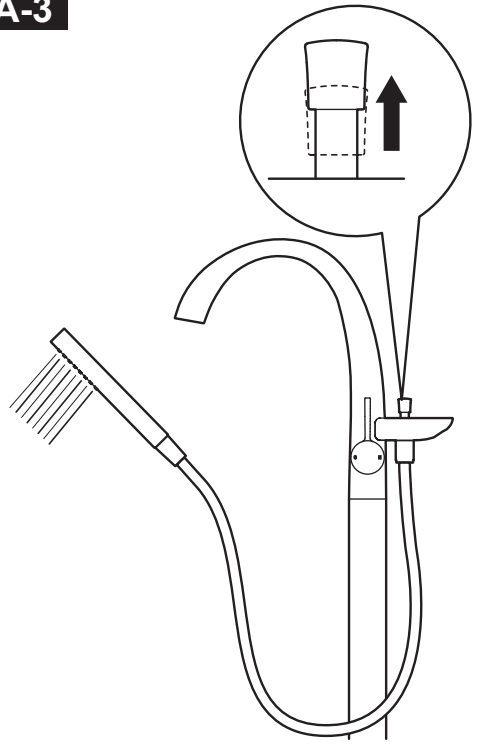
**A-1**



**A-2**



**A-3**

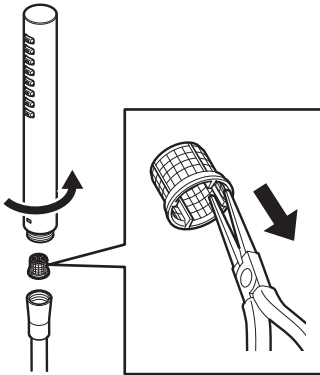
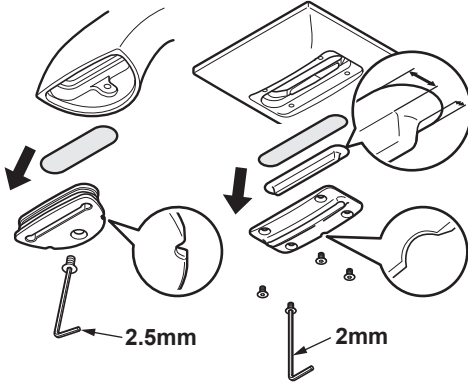
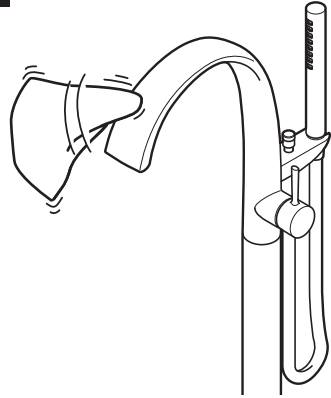
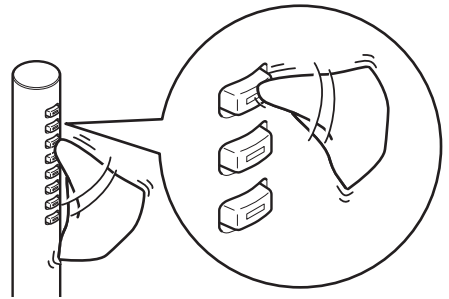
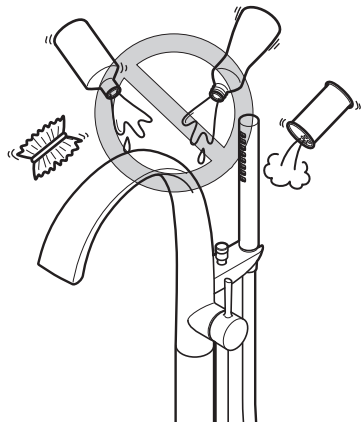




**B-1**

TBP01301

TBP02303

**B-2****B-3****B-4**

# A 使用方法

## A-1 溫度調節方法

將把手向自身方向旋轉，出冷水。反向旋轉，逐漸提高水溫。  
反向旋轉到底時，溫度達到最高。



使用高溫熱水時龍頭和本體處於高溫狀態。切勿直接碰觸，否則可能造成燙傷。

## A-2 出水(熱水)

將把手旋到右側。  
開始出水。  
另外，旋到右側極限，流量為最大。

### 關閉冷、熱水

將把手旋到左側。  
停止出水。  
請慢慢地操作把手。  
否則可能會出現水錘現象。

## A-3 出水的轉換

向上提拉切替捏手。  
從手持花灑側出水。  
但是，流量過小時，無法切替至手持花灑側出水模式。  
需要由手持花灑出水切替至龍頭出水模式時，請按下切替捏手。  
使用手持花灑時可能會從龍頭流出少量水，這並非故障。



手持花灑停止出水後，由於手持花灑內殘留水的原因，滴水現象仍會持續一段時間。  
若幾分鐘後滴水仍未停止，請務必確認冷、熱水把手是否處於關閉狀態。  
要強制排出殘留水時，晃動手持花5至10次。

## B 日常保養

### B-1 過濾網的保養方法

<出水口>

拆下固定螺絲，出水口及過濾網。  
用牙刷等清除堵住過濾網的雜質或污垢。  
安裝固定螺絲，出水口及過濾網。



將一字形螺絲起子等尖端細長物品插入凹槽內，取出出水口。  
此時，請注意不要損傷水龍頭主體。

<手持花灑>

從花灑軟管上卸下手持花灑。  
夾住凸起部分，卸下過濾網。  
用牙刷等清除堵住過濾網的雜質或污垢。  
將過濾網裝回手持花灑。  
將手持花灑安裝到花灑軟管上。

### B-2 用軟布擦拭保養

- 輕微污垢時  
用冷水或溫水將軟布弄濕後擰乾，擦除污垢。
- 污垢嚴重時  
先用軟布沾取適量稀釋好的浴室用中性洗滌劑，然後擦拭污垢。擦除污垢後，用清水擦乾淨。

### B-3 散水板的保養方法

噴嘴堵塞時，流線可能會紊亂。  
用冷水或溫水將軟布弄濕後擰乾，輕輕地擦除污垢，以免損傷噴嘴。  
用力擦拭或摩擦時，可能會造成噴嘴破損或變形而使流線更加紊亂，故請加以注意。

### B-4 建議

請勿使用可能損壞產品表面的下列物品。

- 酸性清潔劑、含氯的漂白劑、鹼性清潔劑。  
可能會造成產品表面變色或樹脂零件損壞。
- 香蕉水、揮發油溶劑等。  
可能會造成橡膠或樹脂零件損壞。
- 去汙粉、研磨粉等含有粗顆粒物質的清洗劑。
- 百潔布、刷子等。  
可能會損傷品表面。

# 定期檢查

為了能夠安全、舒適地使用本產品，請務必進行下列檢查。

## 配管周圍的漏水(一年兩次以上)

### 確認配管周圍有無發生漏水。

因老化和磨損會導致零件損壞，進而導致受傷，或因漏水導致浸濕財產等事故的發生。

否則可能會造成破損，以及因發生漏水而造成的家具設備浸濕等財物損失。

## 產品的鬆動(一年兩次以上)

與開始使用時相比，檢查產品時有無鬆動等異常部份。

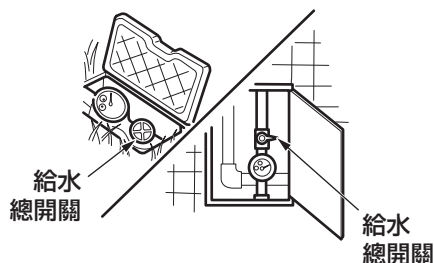
如果在水管周圍鬆動狀態下繼續使用時，會使給水管承受負載，並有導致漏水的可能。另外，對鬆動等異常現象放任不管，會造成零件損壞，或表面鍍層出現裂紋而導致受傷。

請委託經銷商或代理店進行維修。

# 疑似故障時

## 緊急時的止水方法

水管周圍的漏水、不止水等緊急情況下，請根據下圖要領關閉止水栓或給水總開關。



關閉給水總開關。

- 下列情況並非故障。委托修理前，請先檢查以下項目，如果仍未解決時，請委托經銷商或代理店進行修理。詳情請確認售後服務部分(第14頁)。

委託維修前			
現象	檢查項目	處置方法	參照頁數
不止水	把手是否處於止水位置？ (是否完全關閉)	將把手置於止水位置。	第7頁
	來自手持花灑的滴水是因排出花灑頭內部的殘留水而產生的現象。 這並非故障	-	第7頁
流量小	出水口、過濾網有無堵塞。	請清掃出水口、過濾網。	第8頁
	熱水供給設備是否供給充足的熱水？	請將燃氣熱水器的流量調整至合適範圍。	-
只有冷水	熱水供給設備是否供給充足的熱水？	確認熱水供給設備的設定溫度和動作狀態。	-
無法調節溫度	熱水供給設備是否供給充足的熱水？	確認熱水供給設備的設定溫度和動作狀態。	-
	出水口、過濾網有無堵塞。	請清掃出水口、過濾網。	第8頁

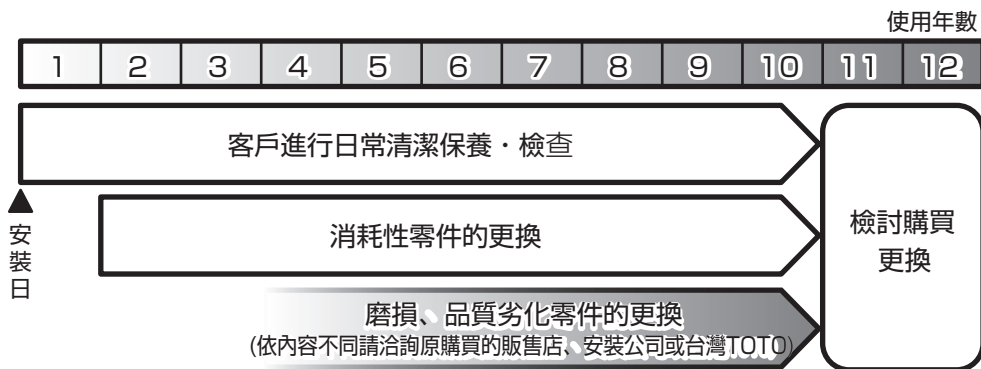
**委托修理前**

現象	檢查項目	處置方法	参照頁數
出水可能会紊亂。	手持花灑是否堵塞?	請清掃散水板。	第 8 頁
	出水口·過濾網有無堵塞。	請清掃出水口·過濾網。	
花灑軟管和主體的連接部有漏水。	將花灑軟管和主體連接的螺母有無鬆動。	重新擰緊花灑軟管的螺母。	-
花灑頭自己旋轉	花灑軟管是否扭歪。	將扭歪的花灑軟管弄直。	-

- 下列現象並非故障。

現象	說明
與初次使用時相比，使用一段時間後，可能會感到把手操作時有些緊	這是因內部零件相互適應、配合而造成的，並非故障。
流水聲大	水壓高或使用流量多時，可能會發生該現象。採取減少流量的措施，即可降低流水聲。

# 售後服務



【委託維修前，請先確認「疑似故障時」(P.12)!】

## 保證書（本說明書的最後一頁即為保證書）

- 本商品依據保證書內容做出保證。請確認是否填入安裝日、安裝公司名(或販售店)及捺印。另外，請詳細閱讀保證書內容後，妥善保存。
- 保證期間請確認保證書。

## 關於保證

### ● 保証期間中

依據保證書的規定進行維修。因為保証期間內也可能必須付費維修，請詳細確認保証書內容。例如：「未遵照使用說明書、施工說明書、產品上的注意標籤等產生的不良問題」等情形時，需收取費用。

### ● 保証期間過後

經維修後可繼續使用的商品，將根據顧客要求進行維修並收取費用。  
→ 請確認「委託修理時」「維修費用的構成明細」(P.20)。

## 關於零件的更換

免費維修所更換的零件・商品為台灣TOTO所有。

## 修補用零件的供給期間

本商品的修補用零件（維持功能上不可欠缺的零件，使用期間中需要更換的可能性大之物品）的供給期間為製造中止後7年。

## 磨損・劣化零件的更換

- 止水栓及墊片如果磨損・劣化可能導致漏水。  
此情形時，該零件需要更換。
- 磨損・劣化零件的更換請洽詢原購買的販售店、安裝公司、或台灣TOTO免付費服務專線。  
TEL：0800-890-250

## 委託維修時

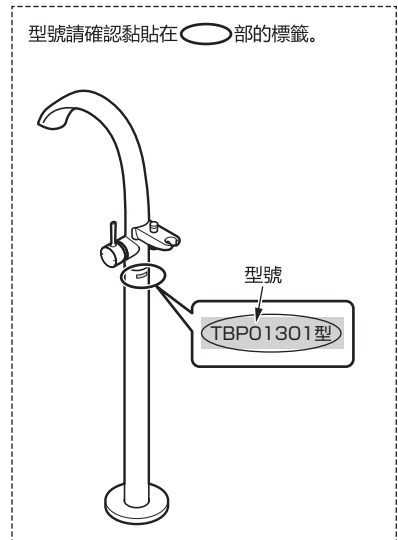
### 【委託修理單位】

原購買的販售店、安裝公司或台灣TOTO免付費服務專線。

TEL：0800-890-250

### 【需要聯繫的內容】

- ① 住址、姓名、電話號碼
- ② 商品名
- ③ 型號
- ④ 安裝日
- ⑤ 故障內容、異常情形(何處漏水等)
- ⑥ 希望到府維修日期





# TOTO

## 保證書

本保證書證明本產品為台灣的TOTO正式授權代理商-台灣東陶之正式販售商品。  
依以下記載之<免費維修規定>提供維修

從購買日期起算之保證期內,若發生故障,請出示本保證書予購買的安裝公司、販售店或台灣東陶要求維修。

顧 客	姓名	先生 女士		
	地址			
購買日期	年	月	日	
販售店名				
	TEL	印		

產品名稱	
產品型號	
保證期間	

### ★ 致顧客

當您領取本保證書時,請確認販售店是否填寫購買日期並蓋店章。  
本保證書不會再發出,請妥善保存(未蓋店章時,視同無效)。

### <免費維修規定>

- ※為保障您的權益,請務必確認本保證書是否蓋有販售店之店章並記載購買日期。若未蓋店章及記載購買日期,恕難提供免費維修服務。
1. 依照使用說明書手冊等所記載之使用方式、注意事項正常使用而發生故障時,於保證期內免費維修。
  2. 於保證期內,請求安裝公司、販售店、台灣東陶或相關單位提供免費維修服務時,請出示本保證書。
  3. 因搬遷等原因需要對本商品進行拆卸、移機時,為避免拆卸、移機不當造成故障或損壞,請事先與購買的安裝公司或販售店商談,搬遷時也請務必攜帶使用說明書。
  4. 保證期內若有下列情形,仍須收取維修費用:
    - (1) 未依照使用說明書手冊等所記載之使用方式、注意事項而不當使用,或因不當修理、改造而造成之故障或損壞。
    - (2) 因不當拆卸、移機等所引起之故障或損壞。
    - (3) 火災、地震、水災、落雷、凍災、其他天災、公害、鼠類等動物和昆蟲破壞、機器內殘留鼠類、昆蟲屍體、排水管及排糞管內沼氣(硫化氫等腐蝕性氣體)、鹽害或異常電壓造成之故障或損壞。
    - (4) 因使用非指定電源(電壓、頻率)及異常水質引起之故障或損壞(跳電、濾網阻塞、橡膠磨耗劣化等)。
    - (5) 因砂石及垃圾等引起之損壞及耗損零件(乾電池等)之耗損。
    - (6) 清潔保養上之不慎所引起的污垢、鐵鏽、外觀變色、排水不良等狀況(禁用含酸、鹼之清潔劑)。
    - (7) 未出示此保證書時。
  5. 本保證書僅限台灣有效。
  6. 本保證書將不再發出,請務必妥善保存。
  7. 本保證書在以上所記載的期間、條件下均免費維修,保證期間過後的維修若有不明白之處,請向購買的安裝公司或販賣店詢問。
  8. 免費維修所更換之零件、商品,歸台灣東陶所有,將予以回收。

台灣東陶免付費服務專線  
0800-890-250  
台灣東陶股份有限公司  
台北市松仁路101號3樓