

請務必在保證書內填寫必要事項後交給客戶。

請向客戶說明產品的功能、使用方法。

新建築等房屋而且交給客戶還有一段時間時；

- 請務必關閉配電盤的斷路器或拔下電源插頭。
- 為了避免電池漏液，請務必取下遙控器內的乾電池。

# TOTO

## Washlet全自動馬桶便座(機能部)

### 目次

安全須知.....	2
安裝前的注意事項.....	3
包裝箱內附帶的部件.....	4
準備工具.....	4
安裝完成圖.....	5
安裝方法.....	6
遙控器的安裝方法.....	9
試運轉.....	11
致安裝公司.....	16

### 務必執行

#### 馬桶洗淨水量的設定

按下馬桶洗淨按鈕後，將自動設定馬桶洗淨水量。

⇨參閱P. 11「**試運轉** 15 設定馬桶洗淨水量」

- 施工前，請務必詳閱本說明書，正確地進行安裝作業。

## 安全須知

施工前，請務必詳閱「安全須知」，並確實遵守有關安全的警告、注意事項。

### 標示和意思



 <b>警告</b> 操作錯誤可能導致人員死亡或重傷的內容。	 <b>注意</b> 操作錯誤可能導致人員受傷或財物損失的內容。
--	---

### 以圖片為例

 絕對「禁止」的行為。	 務必執行的「強制」內容。
---	--


- 由於此機器屬於等級I，故需要進行接地作業。
- 請將此機器置放於輸出插頭觸手可及之處。
- 請使用此機器所附屬的新軟管組，並避免再度使用舊的軟管組。

## 警告



	<p><b>不可使用指定外的電源(AC110 V, 60 Hz)</b></p> <ul style="list-style-type: none"><li>●可能導致火災或發熱情形。</li></ul> <p><b>不可使用已受損的電源插頭或電源線、鬆動的插座</b></p> <ul style="list-style-type: none"><li>●可能導致火災或觸電情形。</li></ul> <p><b>不於供水位置正下方設置插座，避免供水管路與電源插頭、插座有所接觸</b></p> <ul style="list-style-type: none"><li>●因凝結水氣弄溼插座，可能導致火災或觸電情形。</li></ul> <p><b>除符合使用地區法規的飲用水外，其餘請勿使用</b></p> <p><b>也不可使用海水及再生水</b></p> <ul style="list-style-type: none"><li>●可能導致皮膚發炎或故障情形。</li></ul> <p><b>不可設置於車輛、船舶等交通工具上</b></p> <ul style="list-style-type: none"><li>●可能導致火災或觸電、短路、故障等情形。</li><li>●便座、便蓋、本體等脫剝掉落，可能導致受傷。</li></ul> <p><b>避免造成電源線、電源插頭發生破損</b></p> <p><b>避免摔擊、拉扯、扭轉、強迫彎曲、損害、加工、加熱、重壓、纏綁、穿夾電源線</b></p> <ul style="list-style-type: none"><li>●若於受損狀態下繼續使用的話，可能導致火災、觸電、發熱、短路等情形。</li></ul> <p><b>不可使用超出插座或配線器具的額定規格</b></p> <ul style="list-style-type: none"><li>●若使用多座延長線而超出額定規格時，可能因發熱而導致火災。</li></ul>
	<p><b>請務必確實地將電源插頭插入插座</b></p> <ul style="list-style-type: none"><li>●可能導致火災或觸電情形。</li></ul> <p><b>請務必使用接地線(三極)電源插座，並連接至漏電斷路器(30 mA以下)</b></p> <p><b>請確認電源插頭是否以砂利康進行防水處理過</b></p> <ul style="list-style-type: none"><li>●若無進行防水處理的話，可能導致火災或觸電情形。</li><li>※若未進行防水處理時，請向施工單位進行委託。</li></ul> <p><b>取下電源插頭時，請抓住電源插頭而非電源線</b></p> <p><b>禁止以拉扯電源線來取下電源插頭</b></p> <ul style="list-style-type: none"><li>●拉扯電源線將造成損傷，因而可能導致火災或發熱情形。</li></ul> <p><b>由於本產品為電器製品，故請勿設置於容易被水弄溼的場所、或容易使產品表面生成水滴之濕氣重的位置。</b></p> <p><b>若使用於浴室內時，請設置抽風器或換氣口，使浴室內的空氣保持流通狀態</b></p> <ul style="list-style-type: none"><li>●可能導致火災或觸電情形。</li></ul> <p><b>請勿對瓷器部直接的撞擊</b></p> <ul style="list-style-type: none"><li>●瓷器破損後，可能導致受傷或物質性損害、漏水情形發生。</li></ul> <p><b>單獨搬運產品時，請務必手持瓷器部分</b></p> <ul style="list-style-type: none"><li>●若手持其他部分搬運，可能導致損傷、受傷或財物損失、漏水情形發生。</li></ul> <p><b>萬一電源線路發生破損時，為了避免發生危險，請洽詢原購買的安裝公司或販售店。或撥打售後服務免付費專線0800-890-250</b></p> <p><b>產品必須連接到冷水供應部位</b></p> <ul style="list-style-type: none"><li>●因為可能造成燙傷、或機器故障的情形發生。</li></ul> <p><b>設置本產品時，請遵守該國家安裝工程的規定條件</b></p>

## 安全須知(續)

### 警告

	<p><b>請確認是否適當地進行接地作業</b></p> <p>接地線請用接地線電阻小於100 Ω、且銅線直徑達1.6 mm 以上的規格。</p> <ul style="list-style-type: none"><li>●若未進行接地作業，將會在故障或漏電時造成觸電。</li><li>※若未進行接地作業時，請向施工單位進行委託。</li></ul> <p><b>請確認配線正確接上(L極：火線·N極：零線)</b></p> <ul style="list-style-type: none"><li>●可能導致機器故障的原因。</li></ul> <p><b>在電源總開關處，請務必設置電源漏電斷路裝置</b></p>
---	--

### 注意

	<p><b>請勿僅握住便座、便蓋來提起本產品</b></p> <ul style="list-style-type: none"><li>●可能因為本體脫剝掉落，而導致受傷。</li></ul> <p><b>避免供水軟管被彎折、擠壓、或美工刀等工具破壞</b></p> <ul style="list-style-type: none"><li>●可能導致漏水情形。</li></ul> <p><b>請勿在止水栓打開的狀態下，拆下給水濾網及附給水濾網排水栓</b></p> <ul style="list-style-type: none"><li>●可能導致噴水情形。</li></ul> <p><b>機體不可使用膠黏劑為固定方式，因膠黏劑不視為可靠的固定方式。</b></p>
	<p><b>確實地依據施工說明書來進行施工</b></p> <ul style="list-style-type: none"><li>●若未正確地進行安裝，將可能導致漏水、觸電、火災等情形發生。</li></ul> <p><b>請確認電池+-符號後正確放入</b></p> <ul style="list-style-type: none"><li>●可能導致電池漏液、發熱、破裂、起火。</li></ul> <p><b>長時間不使用時，請取出遙控器的電池</b></p> <ul style="list-style-type: none"><li>●否則可能導致電池漏液。</li></ul> <p><b>確實安裝快速扣環</b></p> <ul style="list-style-type: none"><li>●若是沒有正確安裝，快速扣環會鬆脫，造成漏水。</li></ul>

## 安裝前的注意事項

- 請務必在安裝作業完全結束後才可對產品進行通電和通水。
- 請注意避免損壞給水軟管(C-6)前端的接頭部。
- 供水壓力範圍為0.05 MPa(流動時)-0.75 MPa(靜止時)。請在此壓力範圍內使用本產品。水壓過低，可能導致馬桶無法進行洗淨。
- 給水溫度為0-35 ℃。請在此溫度範圍內使用。
- 周圍使用溫度為0-40 ℃。請在此溫度範圍內使用。
- 請勿使用除了包裝箱內附帶的給水軟管(C-6)(附屬品)以外的其他部件。
  - \*由於出廠前有測試過通水檢查，產品內可能有殘留水的情況，但是產品本身毫無問題。
- 請使用適合本製品規格額定15 A以上，交流110 V(60 Hz)的配線。
  - \*電源及額定消耗電力記載於本體標籤。
- 電源線的長度為1.2 m。
  - 請確認插座設置在適用此長度的位置。

### 包裝箱內附帶的部件

A-1 	A-2 	A-3 	A-4 	A-5 
遙控器防盜零部件				
A-6 		或	A-6 	
A-7 	A-8 	A-9 	A-10 	A-11 

A-6, A-11

\*遙控器防盜用零件(A-6)及遙控器顯示面板(A-11), 請務必事先聽取客戶的要求後再進行作業。不使用時, 請務必還給客戶

### 準備工具

B-1 	B-2 	B-3 	B-4 
為了避免損壞產品而使用。			
B-5 	B-6 	B-7 	

### 安裝完成圖

① 壁面給水的場合

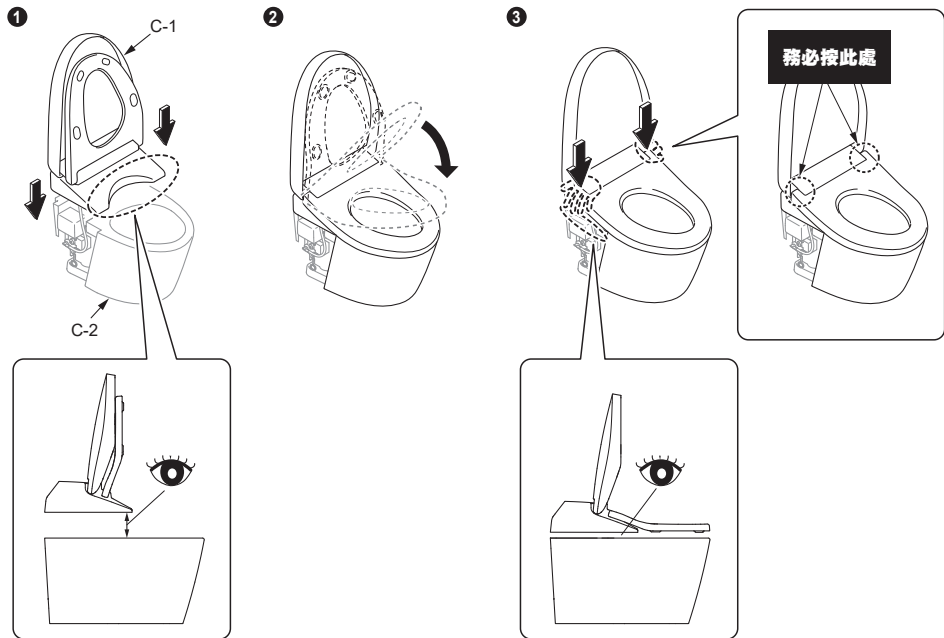
② 地面給水的場合

### 標示的含意

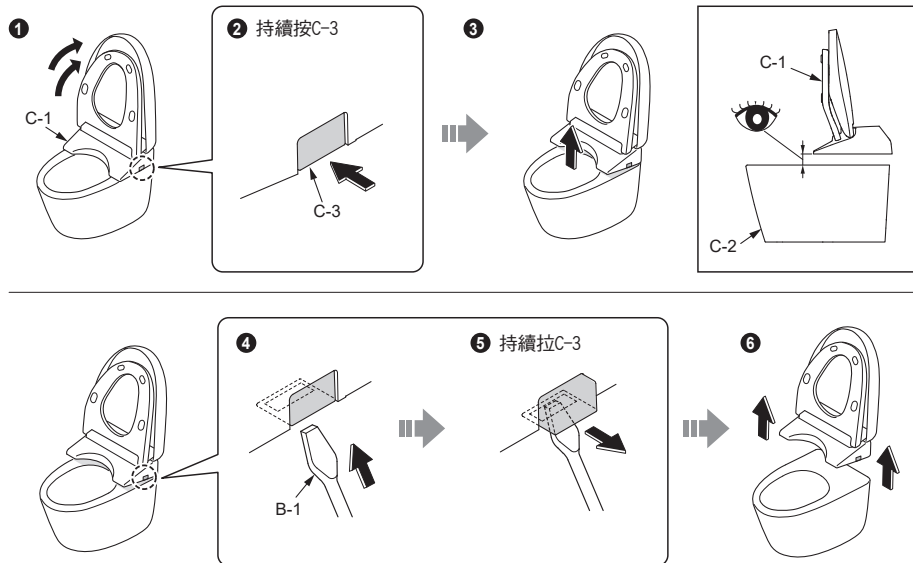
	施工人員必須實施的操作。		操作的流程。
-----			
	產品自動進行的作業。		必須確認的作業。

安裝方法

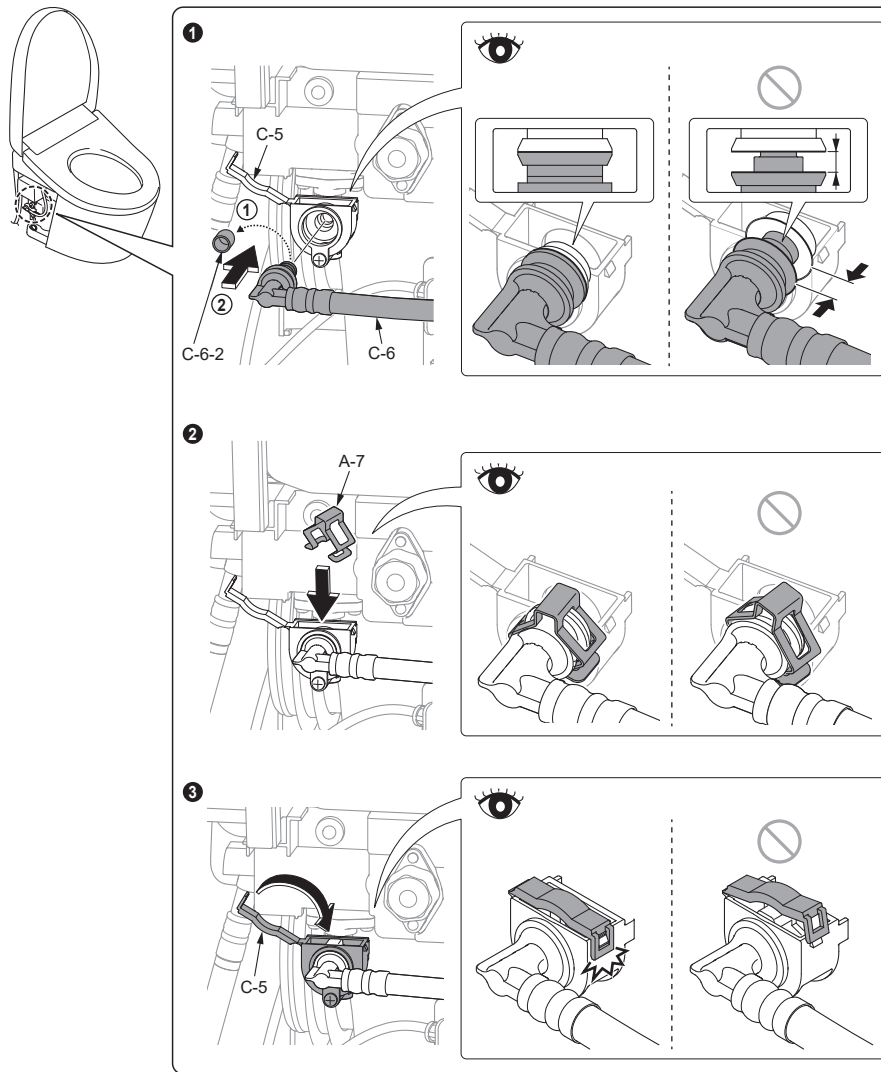
1



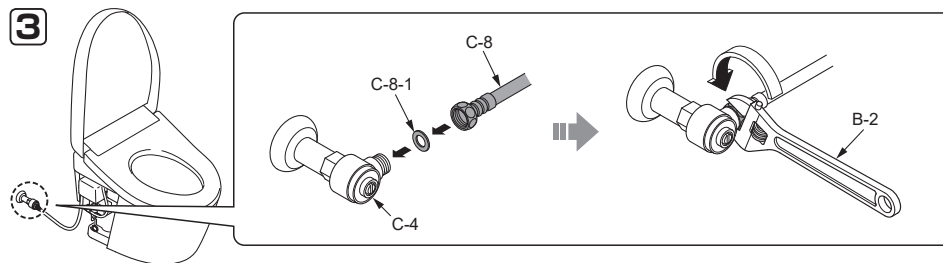
欲取下"C-1"時



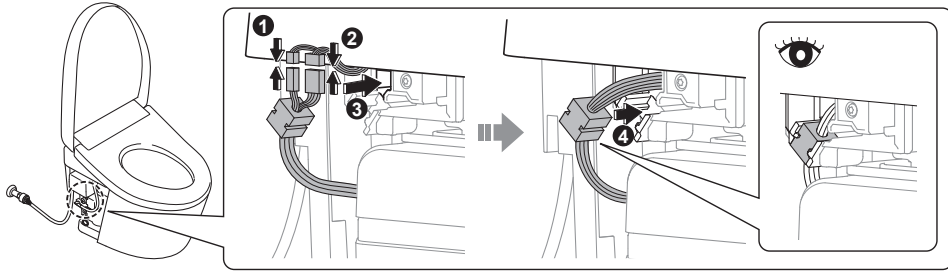
2



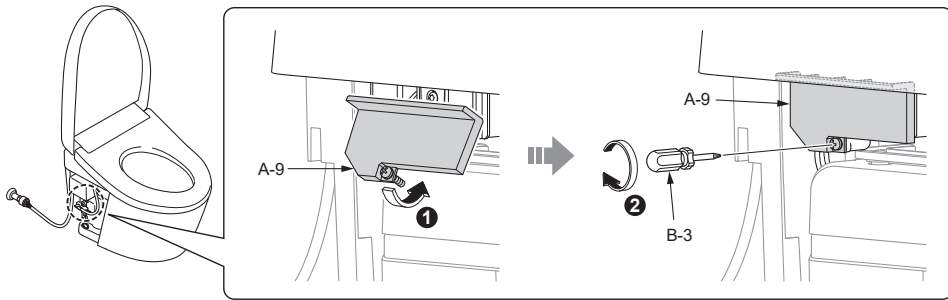
3



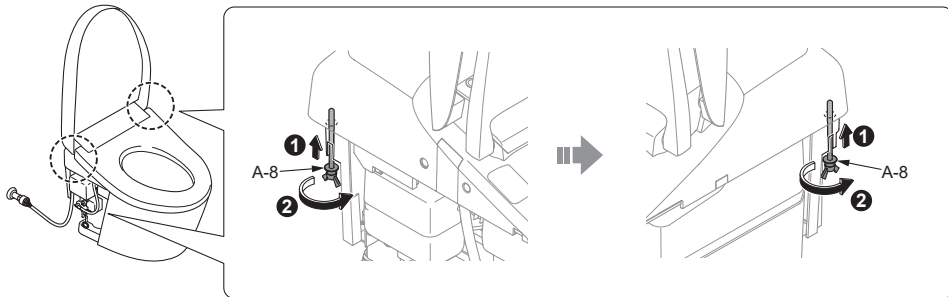
4



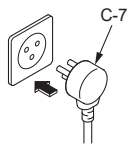
5



6

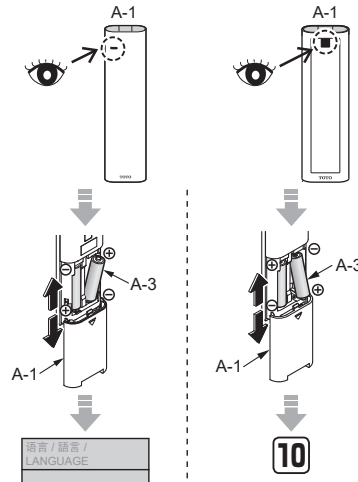


7



### 遙控器的安裝方法

8



9

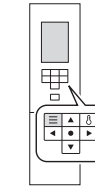


透過 ▲▼ 由3種語言中選出後，按下 ◻

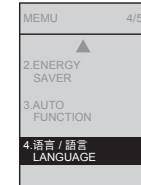
中文简体 的場合

语言  
设定为  
中文简体

語言錯誤時

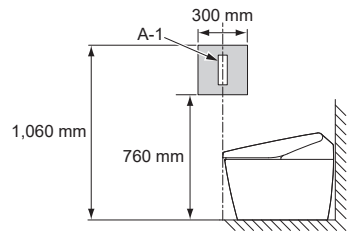


按下 ◻。



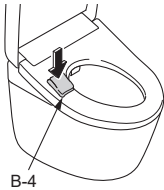
透過 ▲▼，選擇 语言 / 語言 LANGUAGE，按下 ◻。

9

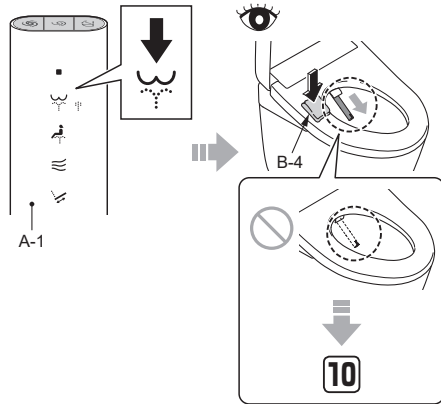
**10**

**11** 暫時放置於⑩所決定的位置，以便確認A-1處有無接受信號。

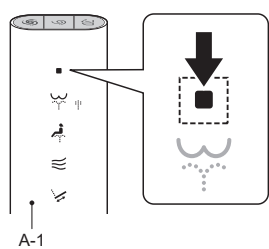
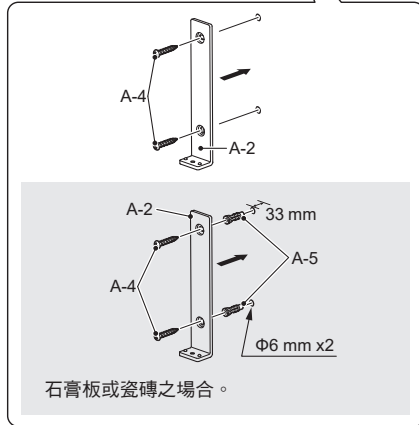
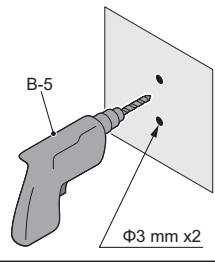
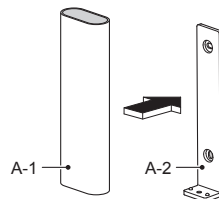
**1** 繼續按下



**2**



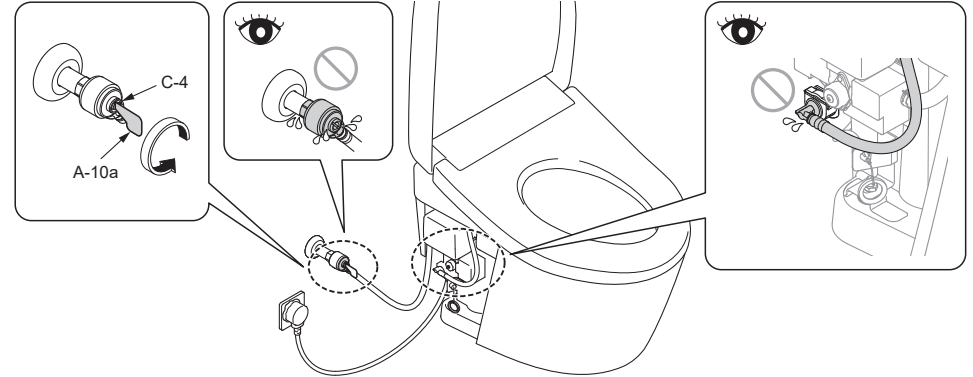
**3**

**12****13**

用磁鐵固定。

**試運轉**

**14** 打開止水栓(C-4)。  
(使用A-10a)



**15** 設定馬桶洗淨水量

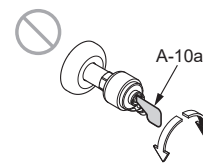
本產品在最初洗淨馬桶時，會自動量測使用環境的水壓，設定馬桶洗淨水量。

**設定時的注意事項**

若未遵守注意事項，可能無法正確設定洗淨水量。



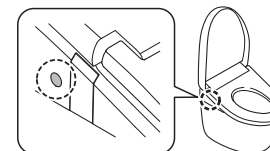
請勿使用浴室或廚房用水。  
請務必告知顧客。



設定中，請勿開關止水栓(C-4)。

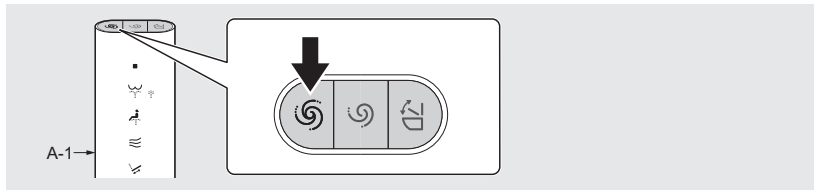


請勿按下任何按鍵。



15

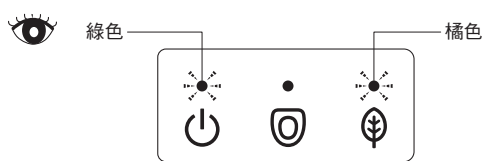
1



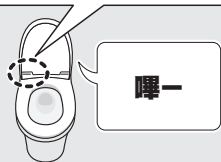
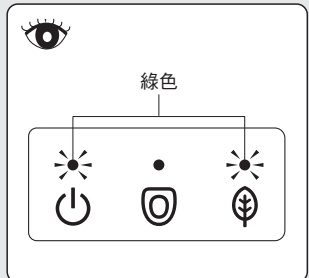
**設定中**

自動洗淨馬桶1次或2次。

(完成之前, 要花4分鐘左右。)



2

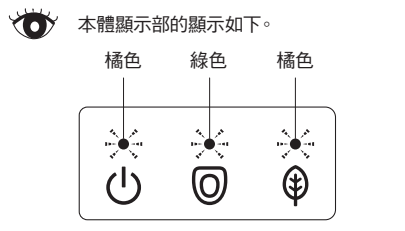


**設定完成**

17

**下列情況下, 必須重新設定。**

(沒有正確完成設定。)



電子音由產品響起  
一段時間。

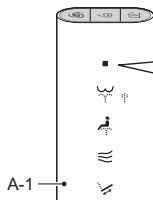
嘩, 嘩.....

請解除設定, 然後再次進行設定。

16

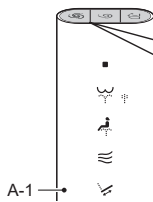
**16 取消設定的方法**

1



按下(「停止」按鍵)(約10秒)至遙控器所有指示燈閃爍為止。  
•操作時, 請將遙控器的正面朝上。

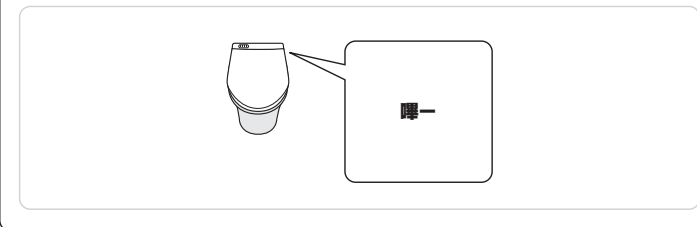
2



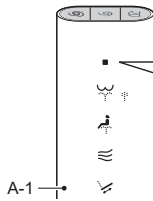
同時按下



和



3



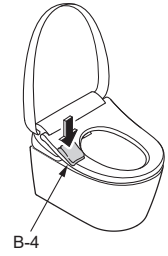
按下



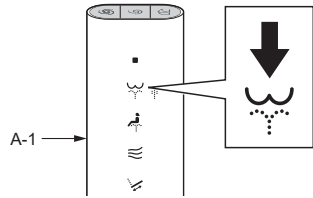
15 1

17

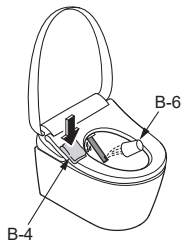
1 繼續按下



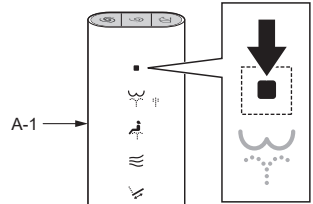
2



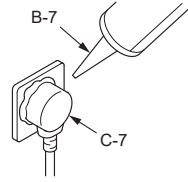
3 繼續按下



4



18



請依照馬桶附的施工說明書安裝。

# MEMO