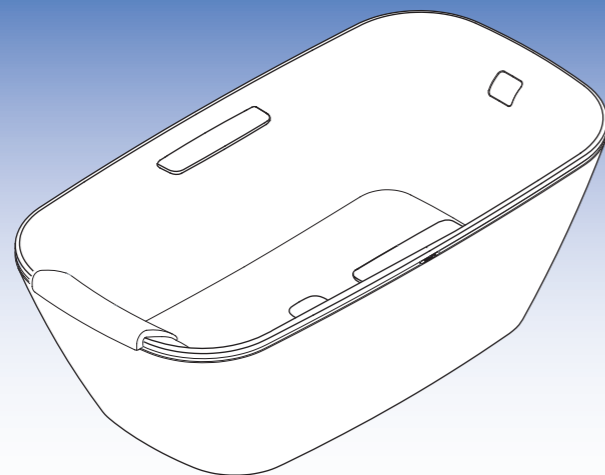


TOTO

致施工業者
注意事項

遞交給客戶前，請在保證書(另附)中填入公司名稱、安裝日期。

使用說明書
內附保證書



PJY1886HPWMNET 浴缸

請仔細閱讀本說明後正確使用。
說明書及另附保證書，請妥善保管。

使用前

P.2 安全注意事項

P.4 使用注意事項

保養

P.5 浴缸各零件保養方法

使用方法

P.6 排水金具的使用方法

其他

P.8 保證書

使用前

安全注意事項

安全起見請務必遵守

請詳細閱讀「安全注意事項」後，正確使用。閱讀後，請務必妥善保存，以便隨時取閱。

搬遷時，為了使之後遷入的人能夠安全的使用本產品，請將此說明書轉交。為了安全、正確的使用產品，並防範對您或其他人造成人身傷害或財產損失，此說明書採用了許多標誌。標誌的意思說明如下：

標誌	意義
警告	若忽視本標示欄的內容而操作錯誤，可能導致人員死亡或重傷。
注意	若忽視本標示欄的內容而操作錯誤，可能導致人員受傷或財物損失。

為了能安全、正確地使用產品，本說明書及產品中還採用了以下標誌。請在完全理解其內容後正確使用。

標誌	意義
禁止	為絕對「禁止」的行為。
務必執行	為務必執行的「強制」內容。

警告



入浴時，先用手確認浴缸水溫後再入浴
謹防燙傷。



請勿讓兒童在浴室內玩耍、請勿讓兒童單獨入浴
否則可能引起事故，導致燙傷或受傷等。



請勿在產品附近使用燈油、汽油、揮發油等可能引起火災的物品
否則可能引起火災。



產品在需要安裝及移動時，請委託代理店、經銷商或TOTO免付費電話：0800-850-250。
自行進行安裝或移動時，如有不周到處會引起觸電或火災。另外，漏水可能會弄髒腐蝕家庭財物。



入浴時，請勿開啓浴缸排水金具
否則手腳、頭髮等可能會被吸入排水口，造成溺水、受傷。



請勿站立在浴缸的邊緣上
否則可能滑倒、受傷。



請勿在浴缸內潛水、嬉戲
否則可能會造成溺水、受傷。



入浴時，請手扶浴缸邊緣
否則出入浴缸時，可能因腳下打滑造成受傷。



請勿使用70°C以上的熱水
否則可能造成產品壽命縮短、易損壞、燙傷，及因漏水造成家庭財產損失。

注意



請勿在易凍結的地方使用
否則可能由於配件破裂、漏水造成家庭財產污損。



浴缸內請勿掉落物品或使之承受過大的力量
否則可能產生裂縫，導致漏水。



請勿撞擊電鍍品或使之跌落
鍍層破損可能導致受傷。萬一鍍層破損，請立即更換新的配件。



請勿使水溢出浴缸
溢出的水漏到浴室外，可能給其他房間帶來損失（發黴、壁紙剝落、地板損壞等）。



請勿將香蕉水及腐蝕性溶液倒入浴缸排水口
否則可能導致排水管溶化、漏水。



請勿使用含硫磺、鹽分、酸性的沐浴乳、溫泉水等
否則浴缸可能變色，水管、泵等受損而導致漏水。



請勿使用氯化類的含氯防黴、清潔劑
因為水、濕氣等可能導致不銹鋼等金屬以及橡膠的腐蝕、老化。



保養時，請勿使用以下清潔劑、工具
否則可能會損傷產品、也會由於使用方法對人體造成影響。

- ◎ 有「酸性」標誌的清潔劑：表面可能變色，出現斑點。
- ◎ 有「鹼性」標誌的清洗劑：表面可能變色，出現斑點。
- ◎ 香蕉水丙酮等溶劑：表面可能變色，出現斑點，也會損傷排水管導致漏水。
- ◎ 藥品類：表面可能變色，出現斑點，也會損傷排水管導致漏水。
- ◎ 含鹽酸的清潔劑：表面可能變色，出現斑點，也會損壞排水金具的鍍層。
- ◎ 金屬刷子：可能劃傷浴室及浴缸表面。
- ◎ 去污粉：可能劃傷產品表面。
- ◎ 尼龍刷子：可能劃傷浴室及浴缸表面。



務必執行

使用清潔劑後，請在5分鐘以內徹底清洗
清潔劑滯留在浴缸內可能導致變色，出現裂縫。



禁止

請勿接近火種
浴室內請勿讓香煙等火種接近產品。否則可能會引起火災、燒傷。



禁止

請勿放置易鏽物品
浴室內放置的髮夾、剃鬚刀等易鏽物品，一旦出現生鏽很難去除。



禁止

產品上滯留化妝品時，請馬上用水清洗
若洗面乳、髮膠、染髮劑等滯留，產品可能損傷、變色。



禁止

請勿施加過大的壓力和衝力
否則可能由於破損、漏水造成家庭財產損失。

使用前

使用上的注意事項

安全起見請務必遵守

請勿使用此產品原裝零件外的配件
否則可能導致事故。

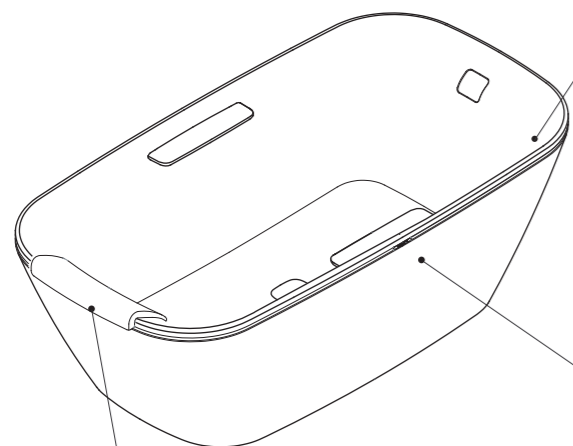
請保持產品周圍整潔
周圍若堆滿雜草、木屑、箱子等雜物時，產品內部的蟑螂、蜘蛛網等會導致產品損壞及引起火災。

請細心地清潔浴缸
殘留水垢中些許銅離子會與肥皂等中含有的脂肪酸發生反應，產生藍色物質。

請勿使用溫泉水、井水、地下水
由於水質不同，浴缸水管中可能附著異物、腐蝕，導致漏水。

請勿向浴缸及排水口等部位直接噴灑超過60°C的熱水
直接接觸超過60°C的熱水會使浴缸表面受到損傷。

浴缸各部件的保養方法



★ 浴缸的保養

- * 時間越長污垢越難消除。
- * 入浴後在浴缸濕的情況下保養，污漬較易清除。為了能舒適入浴，請保持浴缸清潔，經常保養。
- * 請用沾有中性浴缸清潔劑的柔軟的抹布或海綿清潔，5分鐘以內沖洗、擦乾。

★ 電鍍品的保養

- * 通常情況下，請用冷水或溫水浸濕的柔軟的抹布擰乾擦拭污漬。
- * 污漬特別嚴重時，請使用與浴缸保養相同的方法。

★ 靠枕的保養

- * 保養前，請先用柔軟的乾布將水氣擦去。
- * 若有污垢，請先用柔軟的布或海綿沾上浴缸專用“中性”清潔劑進行清洗。
- * 洗完後用清水沖掉殘餘在靠枕上的清潔劑，務必沖洗乾淨，否則會使靠枕變色。

保養的注意事項

保養時，請勿使用以下清潔劑、工具

否則可能會損傷產品、也會由於使用方法對人體造成影響。

有「酸性」標誌的清潔劑

表面可能變色，出現斑點。

有「鹼性」標誌的清潔劑

表面可能變色，出現斑點。

含鹽酸的清潔劑

表面可能變色，出現斑點，也會損壞噴嘴的鍍層。

藥品類

表面可能變色，出現斑點，也會損傷排水管導致漏水。

香蕉水丙酮等溶劑

表面可能變色，出現斑點。

也會損傷排水管導致漏水。

含無紡布的海綿、含鋁的海綿

帶網格的海綿、含研磨劑的海綿、

金屬刷子、尼龍刷子

可能損傷表面。

清潔劑、去污粉

可能造成損傷。



禁止



務必執行

使用清潔劑後，請在5分鐘以內徹底清洗

清潔劑滯留在浴缸內可能導致變色、出現裂縫。

小知識

外來的鏽跡

浴缸中出現紅色鏽跡時，請用牙膏塗抹於抹布上擦拭。紅色的鏽跡並不是浴缸產生的。“外來鏽跡”是指水管中的水、井水等富含的微量的鐵粉以及施工中出現的鐵粉等。

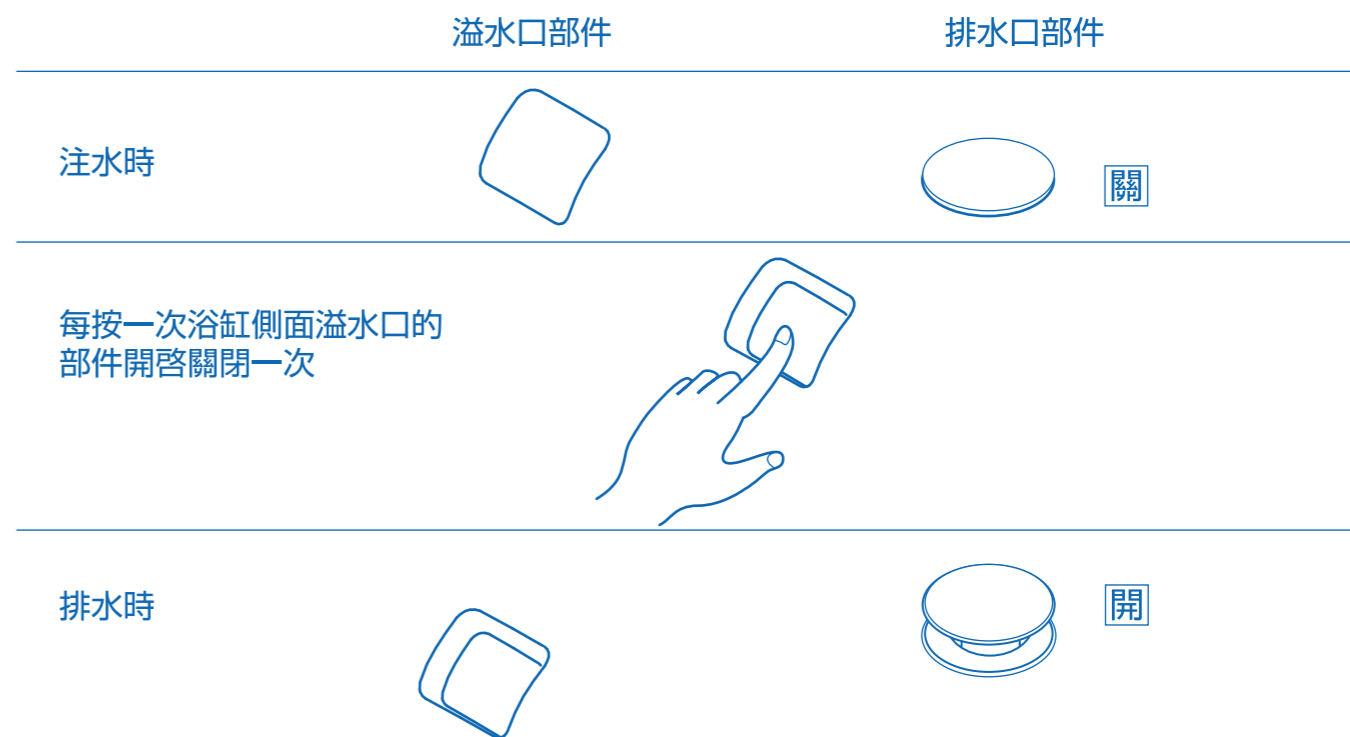
金屬皂

浴缸上有白色的污垢黏附，這是肥皂和身體的脂肪，在水中與鈣等金屬成分發生的反應，由此產生的物質，稱為“金屬皂”，這是化學反應的過程。一旦黏附上，不容易脫落。

使用方法

排水金具的使用

按啓式排水金具



- * 注意：
- 1.請勿將異物混入排水按鈕部。
 - 2.如果水栓處混入異物，請及時清除，請參考P.7。
 - 3.如果頻繁按起排水按鈕，可能導致按鈕彈出。若發生此類情況，請參考P.7，將按鈕重新安裝。
 - 4.請勿讓水栓金具受到強烈衝擊。
 - 5.請勿讓化妝瓶等硬物撞擊水栓。
 - 6.使用時請在按鈕中心處進行按壓，否則有可能導致水栓打不開。

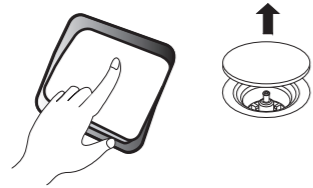
排水金具的保養方法

排水金具的保養方法:

- 保養前，請先用柔軟的乾布將水氣擦去。
- 若是輕微污垢，請先用柔軟的布或海綿沾上浴缸專用中性清潔劑進行清洗。
- 頑固的污垢，請用酒精擦拭。
- 在清潔時，請務必按照清潔劑上標示的注意事項進行清潔；錯誤的使用會對人體或產品產生不良影響。標有“酸性”、“鹼性”的清潔劑、稀釋劑或藥品，以及含有粗粉粒的去污粉、研磨粉，尼龍刷、砂紙等請勿使用，否則可能對人體或產品產生不良影響。

按啓式排水金具的保養注意事項：

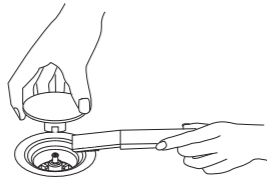
- 1、按動排水栓至打開狀態。



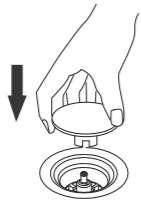
- 2、將排水栓垂直上提，將其取出。



- 3、積存在排水栓及排水口處的垃圾，請用刷子等清除，然後用布擦乾。



- 4、將排水栓按至排水口中（會發出“喀擦”聲）。



- 5、按動排水栓，確認排水栓上下可否開關。

